

FABRIQUE UN CALENDRIER PERPÉTUEL

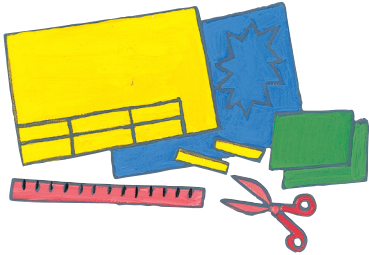


Activité issue de 365 créations pour toute l'année, Collectif

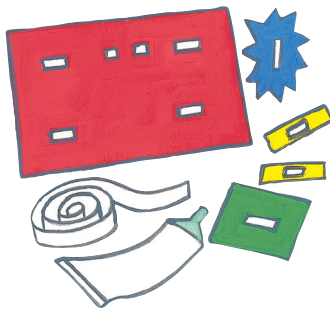
MATÉRIEL

- Plaques de mousse de différentes couleurs (en magasin de loisirs créatifs)
- Velcro
- Crayon
- Règle
- Ciseaux
- Colle
- Feutre noir

1



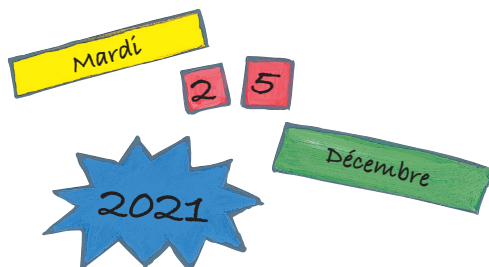
2



3



4



1 Réalise d'abord des étiquettes dans les plaques de mousse. Trace 7 rectangles allongés pour les jours, 12 petits rectangles pour la date, 12 rectangles allongés pour les mois, 4 grands rectangles pour les saisons, et une forme biscornue par année. Découpe les étiquettes. Conserve la même couleur pour les étiquettes qui indiqueront la même information.

2 Colle un morceau de velcro (côté dents) au dos de chaque étiquette. Sur une plaque de mousse, qui sera le support de ton calendrier, dispose puis colle 6 morceaux de velcro, côté boucles.

3 Décore les étiquettes des saisons : par exemple pour l'hiver, fais un bonhomme de neige et utilise une perforatrice pour faire des flocons. Pour l'été, réalise la mer avec de la mousse bleue, etc.

4 Écris ou demande à un adulte d'écrire sur les bonnes étiquettes les jours de la semaine, les mois, l'année et les chiffres de 0 à 9 en prévoyant un 1 et un 2 supplémentaires.



Retrouvez toutes nos activités dans la chronique "LES IDÉES DU MERCREDI" sur RCF !



X FLEURUS